

MODULE 2

Restaurations complètes fixes et amovibles sur implants

Ce module a pour objectif de vous permettre de diagnostiquer, planifier et réaliser des restaurations complètes fixes et amovibles sur implants, que ce soit sur barre ou à l'aide d'attaches individuelles. Il s'adresse aux professionnels souhaitant approfondir leur compréhension des options de traitement en édentation complète, partielle ou en dentition terminale.

Vous apprendrez à distinguer les différents profils cliniques, à reconnaître les indications et limites des diverses restaurations (mandibule et maxillaire), et à orienter vos patients vers des solutions adaptées à leurs besoins et attentes.

Tout au long de la formation, vous profiterez de l'expertise développée au Centre à travers plus de 3 500 cas d'édentation complète traités, et aurez l'occasion d'observer en direct les étapes chirurgicales et prothétiques, que ce soit en salle ou via retransmission depuis la salle de cours.



QUAND - 05 et 06 février 2027

De 8h à 17h (vendredi)

De 8h à 15h (samedi)

OÙ - Implant Québec | 3105 boul. Hochelaga

FRAIS - 2 350\$ (tx incluses)

UFC - 16 unités (12h / lecture | 2h / pratique)

CONTENU THÉORIQUE

Planification et diagnostic:

Planification des restaurations complètes fixes et amovibles sur barre

Planification des restaurations complètes et partielles amovibles sur attaches individuelles

Distinction entre édentation complète, dentition terminale et édentation partielle

Sélection des cas pour la temporisation fixe immédiate

Indications et types de greffes osseuses

Principes biomécaniques:

Nombre et position des implants selon le type de restauration (fixe/amovible, barre/attaches)

Considérations biomécaniques en édentation complète

Étapes chirurgicales:

Survol des étapes chirurgicales liées aux différents types de restaurations

Fabrication d'une prothèse complète amovible immédiate

Prothèses:

Étapes prothétiques des restaurations fixes métal-acrylique

Étapes prothétiques des restaurations fixes en porcelaine

Prothèses amovibles sur barre

Prothèses complètes sur attaches individuelles

Prothèses partielles amovibles sur attaches (ex. : LOCATOR)

Choix des composantes:

Sélection et utilisation des piliers (UNI, Atlantis, boule, LOCATOR...)

Choix du système d'attaches selon le cas

Choix des dents prothétiques

Passivité des armatures et utilisation de la gigue d'indexation

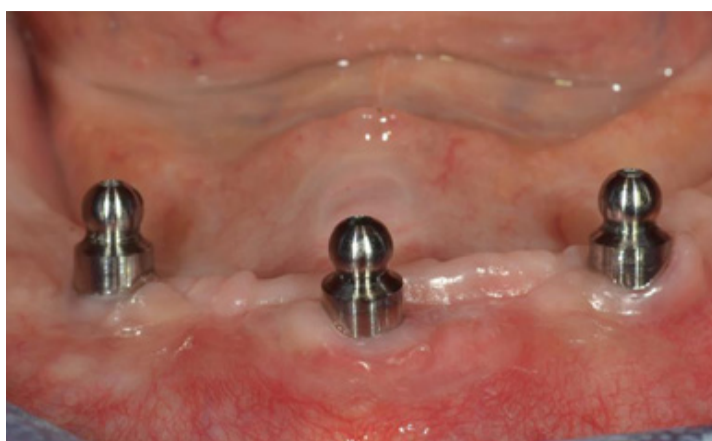
Indication et choix des types d'armatures et de barres

Fonction, suivi et gestion:

Révision des concepts de prothèse complète et partielle

Occlusion en prothèse complète sur implants

Hygiène, suivi post-traitement et gestion des complications



ATELIER PRATIQUE

Manipuler les différentes composantes prothétiques

Réaliser une indexation de la gigue

Effectuer une prise d'empreinte avec porte-empreinte individuel (PEI)

ACCOMPAGNEMENT PERSONNALISÉ

Dans le but de favoriser une intégration concrète des apprentissages en clinique, chaque participant bénéficie d'une heure de mentorat individuel. Cette séance personnalisée, effectuée avec l'un de leurs patients, permet d'optimiser l'application des notions vues en formation, avec le soutien direct d'un formateur.

Si le traitement nécessite un accompagnement plus long, des heures supplémentaires de mentorat sont disponibles sous formule de taux horaire, incluant la remise d'une attestation de formation continue selon la durée totale du mentorat complété.