



Implant Québec | Centre d'implantologie dentaire

Partie chirurgicale et prothétique réalisée par Dr Marc Thériault



Depuis le début des années 2000, l'utilisation des logiciels pour la confection de restaurations en céramique sur dents naturelles est en pleine effervescence. Les avancées technologiques nous permettent maintenant de faire des restaurations de grande précision et le succès clinique à long terme n'est plus à prouver. Mais où en sommes-nous avec ce type de restauration sur implant ? Est-ce que ce type de restauration respecte le « gold standard » ? Est-ce que le pronostic à long terme est favorable ? Est-ce simple et rapide d'exécution ? Quels sont les bonnes techniques, les bons produits à utiliser ? Pouvons-nous atteindre un niveau de qualité aussi élevé que les techniques conventionnelles de laboratoire ?

Nous vous présentons un cas clinique qui a fait partie d'un projet clinique de plus de 50 restaurations sur implant confectionnées à l'aide d'un appareil CFAO ( CEREC). Plusieurs techniques sont disponibles pour la conception de ce type de restauration. Le présent cas clinique fait la démonstration de l'une de ces techniques, c'est-à-dire l'utilisation du pilier préfabriqué Ti Base de la compagnie Sirona et la confection d'une couronne machinée. Il s'agit d'un implant en position 46, d'un pilier de titane préfabriqué de la compagnie Sirona et d'une couronne de disilicate de lithium (IPS e.max CAD) de la compagnie Ivoclar. La conception fut faite sur modèle de pierre en deux séances distinctes.



Pilier Tibase sur analogue d'implant.  
La gencive de silicone retirée (Gingitek)



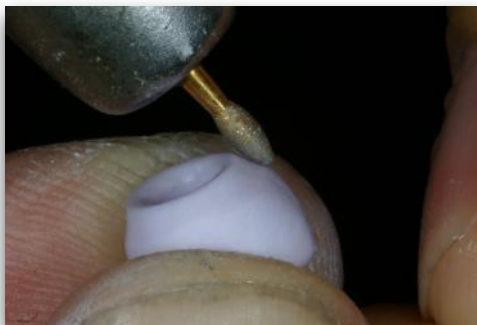
Ajustement des contacts proximaux sur le modèle.



Vue buccale



Vue linguale

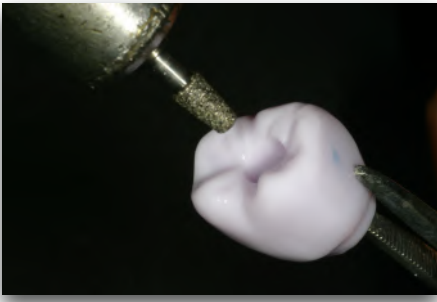


Raffinement du profil d'émergence désiré. Une fraise diamantée est utilisée sous un jet d'eau.



Vérification du profil d'émergence sur le modèle. Un profil non compressif, graduel et hygiénique est un critère de réussite à ne pas négliger. Cette zone biologique doit être gérée avec grands soins.





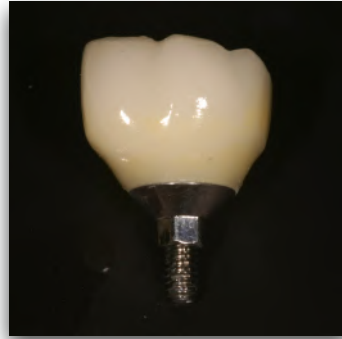
Finition de la cheminée d'accès occlusale. Cette cheminée permettra entre autres à la tige-guide de sortir de la couronne lors de la cimentation hors bouche



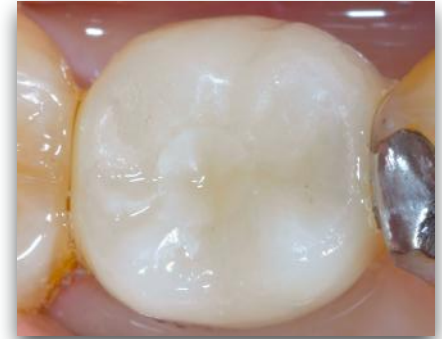
Colorants extrinsèques et four à céramique pour la caractérisation de surface personnalisée et transformation phasique de la céramique.



Ciment auto-polymérisant développé pour la cimentation des céramiques de disilicate de lithium sur pilier de titanium



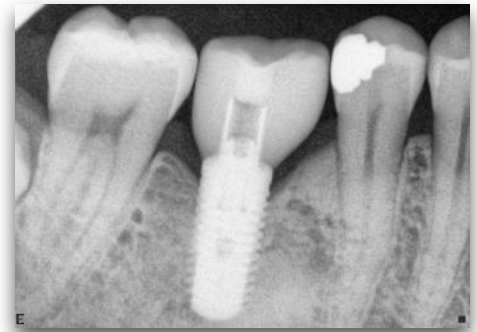
Couronne cimentée hors bouche, polie et prête pour la mise en bouche.



Vue occlusale. Le puit d'accès est fermé à l'aide d'une résine composite



Vue buccale et linguale après la mise en bouche



Radiographie périapicale après la mise en bouche.

Une multitude de techniques existent aujourd'hui pour la confection de céramiques CFAO sur implant. De plus en plus de compagnies offrent des piliers et des « scan body » qui permettent d'obtenir, avec une grande précision, des empreintes optiques directement en bouche. Peu importe la technique utilisée, il faut toutefois garder à l'esprit que l'on devient en quelque sorte technicien dentaire en plus d'être dentiste lorsque l'on décide de faire ce type de restauration. Pour atteindre un niveau d'excellence équivalent à ce qui est fait en laboratoire, ces techniques demandent du temps, des matériaux de première qualité, une finition impeccable, un respect absolu du profil d'émergence et de sa zone biologique. En effet, il ne faut pas oublier qu'un implant ne peut pas être considéré au même titre qu'une dent et que l'espace biologique de l'implant ne possède pas de système de défense comme celui de la dent naturelle. Si on veut éviter un remodelage osseux ou même induire une péri-implantite, cette zone doit être traitée avec respect et doit être en contact avec des matériaux biocompatibles. Ces technologies ont maintenant fait leurs preuves. Le recul clinique et les études scientifiques ont démontré que l'on pouvait atteindre un niveau de précision de l'ordre de quelques microns. Il ne reste plus qu'à s'équiper d'un microscope, de patience et de produits d'origine de qualité pour avoir une recette gagnante avec les technologies CFAO sur implant à la chaise.



IMPLANT QUÉBEC  
CENTRE D'IMPLANTOLOGIE DENTAIRE