



Présentée par le Dr Anne Delisle
Centre d'implantologie dentaire Bernier et Delisle



L'attache sphérique 3,4 mm :
Une solution de traitement sur implant éprouvée dans le temps

Cette attache est utilisée pour stabiliser les prothèses dentaires inférieures depuis plus de 25 ans. Voici les avantages de ce traitement :

- Une étape chirurgicale simple sans greffe osseuse
- Fabrication simple de la prothèse
- Aucune usure des piliers dans le temps
- Stabilité de la rétention de la prothèse dans le temps
- Hygiène simple et facile
- Solution la plus économique pour stabiliser une prothèse inférieure



L'attache sphérique 3,4 stabilise la prothèse dentaire inférieure et élimine ainsi les blessures et son délogement. Cette solution de traitement peut se faire avec 2, 3 ou 4 implants dentaires.

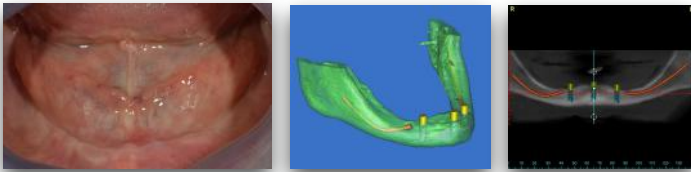
Voici deux vidéos présentant la solution 3.4



1

LA CONSULTATION

Un examen buccal est fait et une scanographie osseuse est prise afin d'analyser virtuellement la pose des implants. Cette analyse nous permet de faire des interventions planifiées, sécuritaires et rapides.



2

LA CHIRURGIE

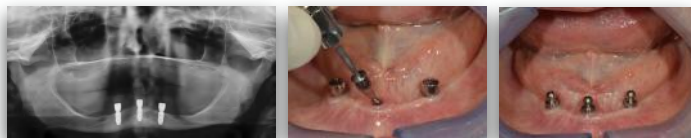
La chirurgie est réalisée sous anesthésie locale et sans douleur. Les implants et les piliers de guérison sont placés. La prothèse inférieure est ajustée pour que vous puissiez la porter immédiatement après l'intervention.



3

LA MISE EN PLACE DES PILIERS PERMANENTS

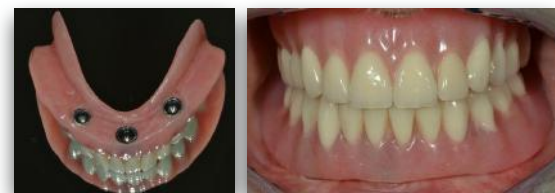
L'ostéointégration des implants est confirmée 2 mois après la chirurgie et les piliers permanents sont choisis et placés en toute simplicité.



4

LA FABRICATION DE LA PROTHÈSE FINALE

Les étapes de fabrication de la nouvelle prothèse inférieure seront réalisées. Cette prothèse sera confectionnée en y intégrant les capuchons de rétention.



5

LES SUIVIS

Afin d'assurer une durabilité et une stabilité du traitement dans le temps, une bonne hygiène quotidienne est essentielle. De plus, une fréquence d'examen de suivi (radiologique et buccal) et de détartrage vous sera recommandé.